

FERO MEX

Compania noastra produce si comercializeaza mobilier metalic dedicat uzului casnic, comercial (pentru magazine sau HORECA), institutional (mobilier medical, mobilier scolar si mobilier pentru gradinite) si birourilor.

Activitatea Fero Mex, societate membra a grupului Mobexpert, a debutat in anul 2000. De atunci activam pe piata producatorilor de mobilier metalic din Romania, oferind clientilor nostri o gama foarte variata de produse, precum si consultanta in dezvoltarea de noi repere.

Adresandu-ne atat consumatorului final, prin gama de piese de mobilier, cat si producatorilor de mobilier, prin gama de structuri metalice pentru mobilier, ne-am creat un bazin stabil de clienti, pe care il pastram prin seriozitate, prin competenta si printr-un raport optim calitate-pret.

Va invitam sa consultati in continuare paginile catalogului lui nostru de produse si sa ne contactati pentru o oferta de pret dedicata.

Cuprins:

Somiere.....	3
Paturi rabatabile.....	6
Paturi si noptiere.....	8
Scaune si banchete	11
Birouri, standuri de lucru, mese de consiliu si mese meeting	14
Paturi cu destinatie speciala	19
Pupitre pentru elevi	22
Receptii.....	23
Accesorii pentru spatii comerciale.....	24
Mese	27
Alte produse	28
<i>Nota</i>	30

Somiere

Somiera ortopedica *RELAX*



Somierele ergonomice sau ortopedice au duritate variabila a sustinerii, astfel incat sa se adapteze nevoilor dvs si sa ofere suportul optim al spatelui. Rigiditatea lamelelor este controlata prin glisarea unor indexoare plastice pe lungimea lamelelor

Somiera Relax permite rabatarea zonelor cap si picioare (rabatare in 3 planuri), cu actionare electrica si cu telecomanda.

Somiera ortopedica *EVOL*



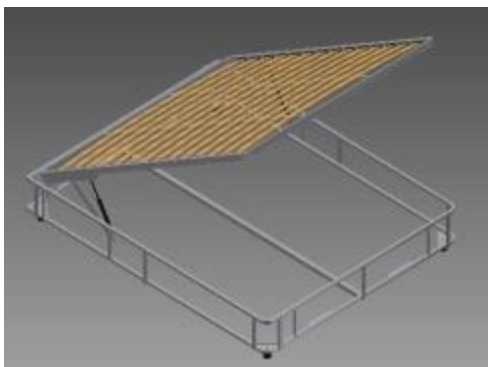
Somiera Evol permite rabatarea manuala a zonelor cap si picioare (rabatare in 2 planuri). Rigiditatea lamelelor este controlata prin glisarea unor indexoare plastice pe lungimea lamelelor

Somiera ortopedica *FLEXO*



Somiera Flexo este o somiera fixa, avand toate caracteristicile somierelor ergonomice legate de duritatea variabila a zonelor de sustinere. Rigiditatea lamelelor este controlata prin glisarea unor indexoare plastice pe lungimea lamelelor.

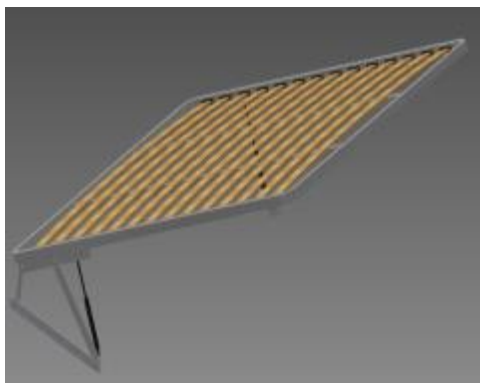
Somiera rabatabila cu lada



Somierele rabatabile sunt foarte utile pentru compensarea lipsei spatiului de depozitare, oferind acces facil la zona de sub pat. Rabatarea se face pe baza unui mecanism de balamale si amortizoare (pistoane cu gaz), adaptat chiar si saltelelor mai grele (memory-foam). Rabatarea poate fi verticala sau orizontala.

Produsele sunt executate, standard, la dimensiunile 1400/2000 sau 1600/2000 mm, insa pot fi adaptate dimensiunilor solicitate. Produsul include structura metalica pt lada, ce poate fi ulterior „imbracata“ in PAL sau PAL tapitat.

Somiera rabatabila pentru lada din PAL



Produsele sunt executate, standard, la dimensiunile 1400/2000 sau 1600/2000 mm, insa pot fi adaptate dimensiunilor solicitate.

Puteti alege intre rabatarea verticala sau orizontala, in functie de pozitionarea patului (pat de mijloc sau lipit de perete). Produsul se monteaza intr-o lada de PAL preexistenta, cu sprijin interior pentru rama somierei.

Somiere ROBUSTA



Somierele Robusta sunt executate din profil de otel de 30×40 mm, vopsite in camp electrostatic, au 14 randuri de lamele elastice din fag stratificat si picioare metalice cu protectie pt pardoseala.

Standard, somierele sunt executate pe latimile de 900, 1200, 1400 si 1600 mm, pe lungimi de 1900 sau 2000mm, insa produsul poate fi executat si in dimensiuni specifice.

Somiere STANDARD

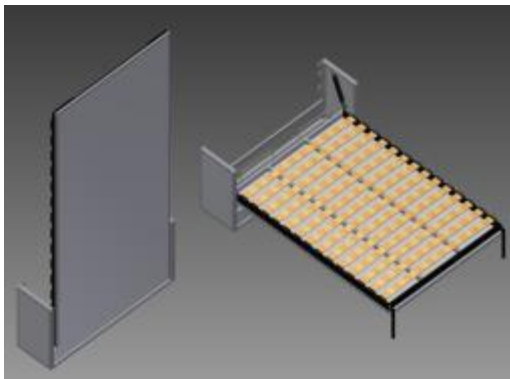


Somiere metalice executate din profil de otel de 30×30, cu 12 randuri de lamele elastice din fag stratificat, cu vopsire in camp electrostatic.

Dimensiuni standard pe latime 900, 1200, 1400, 1600, cu lungimi de 1900 sau 2000mm. Somierele pot fi executate pe diverse dimensiuni.

Paturi rabatabile

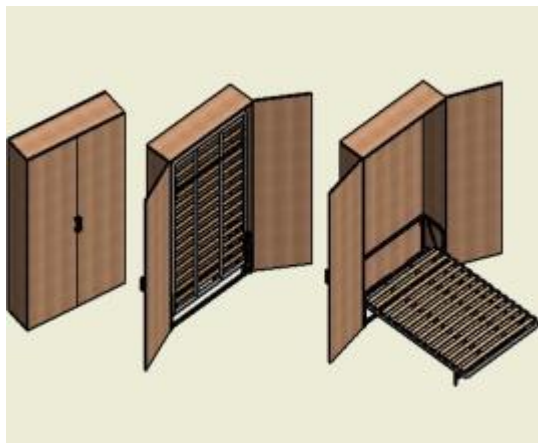
Pat rabatabil independent



Patul rabatabil independent se poate utiliza fara incadrarea intr-o structura de tip dulap. Modalitatea de rabatare a picioarelor asigura ascunderea lor completa atunci cand patul este ridicat.

Patul se poate livra, fie la nivel de structura metalica, fie cu inclusiv panourile din PAL aferente, iar somiera poate fi executata pentru diverse dimensiuni de saltea.

Pat rabatabil pentru incadrare in dulap cu usi



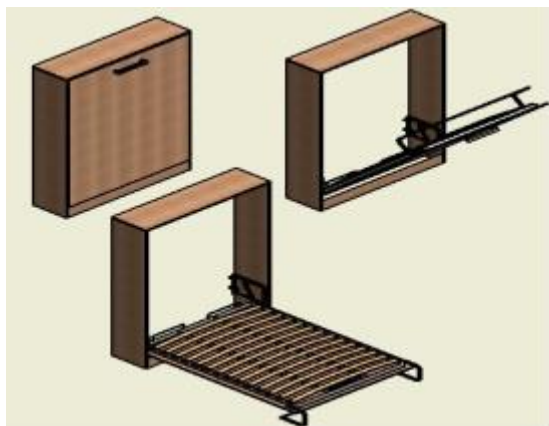
Patul rabatabil este un excelent mod de a optimiza spatiul de locuit. Noaptea va ofera tot confortul unui pat de mijloc, in timp ce ziua el poate fi ridicat pe perete, lasand intreaga camera la dispozitia dvs. Ideal pentru garsoniere, camere de tineret sau camine.

Patul poate fi utilizat ca atare sau poate fi incadrat intr-o structura de mobilier tip dulap cu usi (care sa asigure mascarea completa a structurii cand patul este rabatat). Rabatarea se face pe baza de amortizoare (pistoane cu gaz), putand fi utilizate saltele de pana la 25-27 cm grosime.

Atentie! Pentru latimi de saltea de peste 1200mm, recomandam varianta de pat pentru front de PAL (vezi mai jos).

Variante disponibile: rabatare pe verticala sau pe orizontala, diverse dimensiuni.

Pat rabatabil pentru front de PAL



Patul rabatabil poate fi incadrat intr-o structura de tip dulap, pentru a asigura mascarea lui completa in timpul cat nu este folosit.

Frontul de PAL inlocuieste usile dulapului si se aplica pe spatele somierei. Sistemul de rabatare a piciorului permite montarea frontului de PAL, precum si ascunderea completa a piciorului atunci cand patul este in pozitie verticala.

Pat dublu rabatabil



Patul dublu rabatabil pentru adulti (2x900x2000) este creat pt spatiile mici, permitand ridicarea celor doua paturi atunci cand nu sunt folosite. Patul permite utilizarea de saltele cu grosime de pana la 25cm. Patul poate fi utilizat ca atare sau poate fi incadrat intr-o structura de tip dulap din PAL.

Pat dublu rabatabil pentru copii



Patul dublu rabatabil suprapus pentru copii, executat pentru saltele de 600x1200 sau 700x1400, este ideal pentru spatii mici (acasa, la gradinite, in tabere sau cantonamente). El poate fi incorporat intr-o structura gen dulap, pentru mascare completa atunci cand este rabatat. Scara face usor accesul la nivelul superior, iar balustrada de protectie ofera siguranta copiilor care dorm in patul de deasupra.

Material: profil de otel-carbon rectangular si oval, vopsit in camp electrostatic in orice culoare.

Paturi si noptiere

Pat si noptiera metalica THEMA



Patul Thema este executat din profil de otel, cu un design fluid si modern.

Produsul are somiera integrata, cu inclusiv lamele elastice, necesitand doar saltea pentru a fi complet functional. Patul este executat, standard, pentru saltele de 900, 1200, 1400 sau 1600mm latime, cu lungime de 2000mm, insa el poate fi adaptat si pt dimensiuni specifice.

La acest pat se pot livra si noptiere cu blat rotund, din sticla, cu prindere pe rama patului.

Pat metalic JULIA



Patul metalic JULIA este un pat extrem de rezistent, usor de montat (montajul se face in pene de otel, fara suruburi, durand maxim 5 minute).

Patul este realizat din profil de otel-carbon rectangular si rotund, vopsit in camp electrostatic, are capace ornamentale din lemn masiv lacuit natur.

Patul include somiera cu lamele elastice, necesitand doar saltea pentru a fi utilizat.

Pat metalic ALBERGO



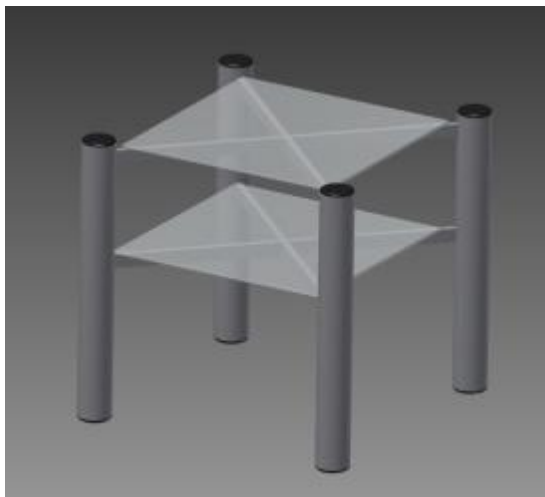
Pat metalic ALBERGO (varianta single sau matrimonial)

Material: profil de otel-carbon rectangular si rotund, vopsit in camp electrostatic, lamele elastice din fag stratificat de 8mm lacuit natur, capace ornamentale din plastic.

Montaj foarte usor. Necesita doar saltea.

Optiuni: capat rabatabil manual.

Noptiera pentru gamele JULIA si ALBERGO



Pentru paturile din gamele Julia si Albergo, va oferim o varianta de noptiera executata din profile similare si avand doua rafturi din sticla.

Pat suprapus Sylvester



Patul suprapus Sylvester este dedicat atat adultilor cat si copiilor, putand fi utilizat acasa, in gradinite, in tabere sau cantonamente etc. accesul la patul superior se face cu ajutorul unei scari, iar acesta este prevazut cu laterale anticadere.

Montajul se face foarte usor, imbinarea fiind in pene de otel, cu un singur surub. Acest tip de imbinare permite oricand ca patul sa fie despartit si transformat in doua paturi individuale. Material: profil de otel-carbon rectangular si rotund, vopsit in camp electrostatic, lamele elastice din fag stratificat de 8 mm, lacuit natur.

Pat pentru copii



Patul pentru copii este executat din profil de otel si se poate executa pe diverse dimensiuni, in functie de dimensiunile saltelei.

Un mare avantaj al acestui pat este dat posibilitatea suprapunerii paturilor, atat cu saltea, cat si fara. Astfel, cand paturile nu sunt utilizate, ele vor ocupa foarte putin spatiu pe podea.

Patul este ideal pentru gradinitie sau pentru alte institutii pentru copii.

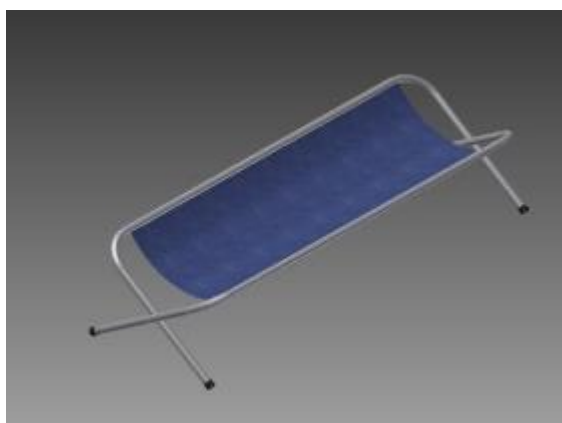
Pat dublu, incorporabil pentru gradinita



Patul dublu incorporabil pentru copii este dedicat în special gradinitelor, taberelor sau cantonamentelor, permitând stocarea într-un minim de spațiu. El poate fi incorporat într-o structură gen dulap, pentru mascare completă atunci când este strans.

Material: profil de otel-carbon rectangular și oval, vopsit în câmp electrostatic în orice culoare

Pat pliant pentru gradinita



Pentru cazurile în care spațiul nu vă permite utilizarea paturilor fixe pentru copii, vă propunem acest patut pliant.

Structura este realizată din profil de otel-carbon rotund, cu dopuri pentru protecția pardoselii, iar dvs puteți opta dintre mai multe variante de material textil.

Scaune si banchete

Scaun VIZITATOR (ISO)



Scaunul vizitator sau isoscel este cea mai simpla, robusta si fiabila varianta de scaun. Structura metalica este executata din profil de otel oval si rotund si este vopsita in camp electrostatic. Picioarele sunt prevazute cu dopuri antizgariere.

Variante de echipare:

- blaturi din fag stratificat profilat (lacuit natur)
- blaturi din plastic sau plastic tip layer
- blaturi tapitate cu stofa sau cu ecopiele (diverse culori)

Scaun VIZITATOR cu brate inalte



Scaunul vizitator cu brate inalte este o derivatie a scaunului vizitator standard, avand aceleasi caracteristici si optiuni de echipare.

Scaun pentru elevi



Scaunul pentru elevi este proiectat pornind de la structura scaunului vizitator si pastreaza aceleasi caracteristici de executie. Diferenta între cele doua este data de latime, redusa de la 540mm la 440mm.

Variante de echipare:

- blaturi din fag stratificat profilat (lacuit natur)
- blaturi tapitate cu stofa sau cu ecopiele (diverse culori)

Scaun pentru gradinita

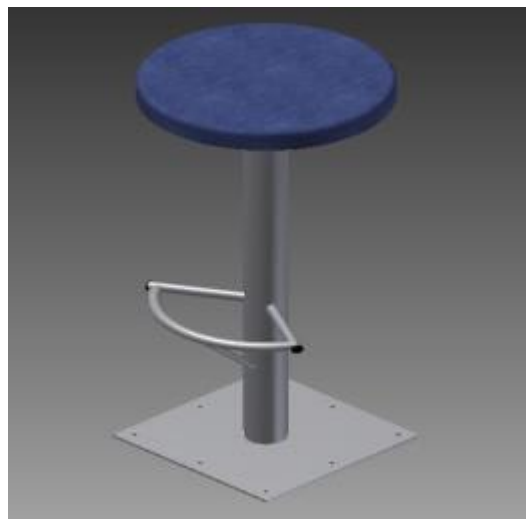


Scaunul pentru gradinita, proiectat pe baza scaunului vizitator, este executat la dimensiuni tipice pentru prescolari, din profil de otel rotund.

Variante de echipare:

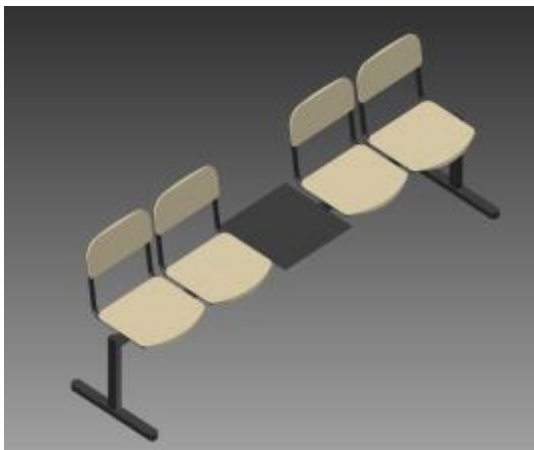
- blaturi din fag stratificat profilat (lacuit natur)
- blaturi tapitate cu stofa sau cu ecopiele (diverse culori)

Scaun bar



Scaunul pentru bar este dotat cu flansa pentru securizarea in podea si are sezutul rotativ. Scaunul poate fi dotat cu blat de lemn sau cu blat tapitat cu piele sau cu stofa.

Banchete mobile



Acest produs este util pentru orice zona de asteptare: in spitale/clinici, in aeroporturi, in scoli, in spatii comerciale sau in birouri.

Bancheta este produsa, standard, in varianta de 2, 3 sau 4 locuri, insa ea poate fi executata si in functie de cerintele specifice (modificand lungimea sau numarul de locuri).

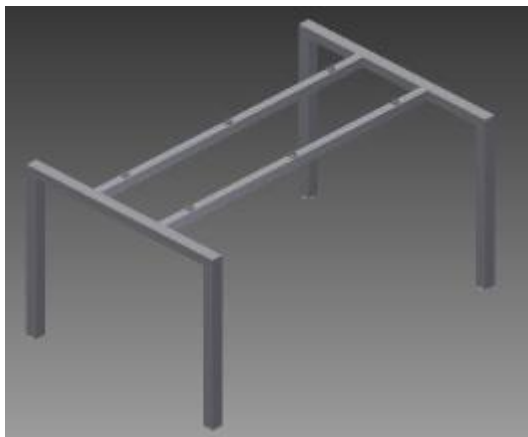
De asemenea, bancheta poate fi prevazuta si cu masute sau suporturi pentru bagaje.

Produsul poate fi livrat la nivel de structura metalica (vopsita electrostatic cu pulberi din paletarul RAL) sau poate fi echipat cu blaturi

sezut-spatar din fag stratificat, plastic, plastic layer, tapitate cu stofa sau cu ecopiele. Dimensiunile blaturilor sunt similare scaunului vizitator (ISO).

Birouri, standuri de lucru, mese de consiliu si mese meeting

Picior pentru birou SILVER

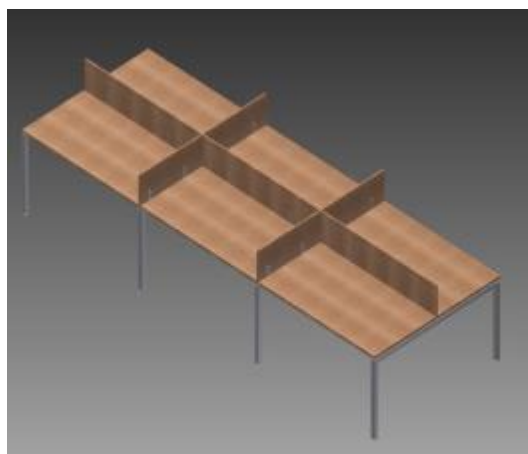


Structurile pentru birou din gama Silver sunt demontabile. Accesoriile din gama permit suspendarea unitatii PC, adaugarea de pazii sau de tuneluri pentru cabluri.

De asemenea, acestea permit asamblarea in birouri cu retur sau in statii de lucru.

Picioarele de birou din gama Silver se executa din profil de otel patrat cu latura de 40mm si se vopsesc in camp electrostatic.

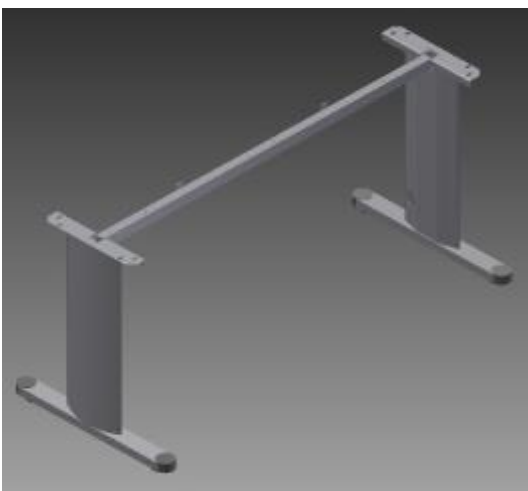
Statie de lucru SILVER



Piciorul de birou Silver permite asamblarea in statii de lucru in linie sau fata in fata. Statiile de lucru reprezinta o solutie optima pentru birourile open-space sau pentru maximizarea numarului de birouri dintr-un spatiu mai putin generos.

In gama sunt incluse si accesorii (sisteme de prindere pentru montarea de panouri separatoare laterale sau centrale sau tuneluri pentru cabluri).

Picior pentru birou METALEXPERT



Piciorul Metalexpert este o varianta foarte avantajoasa pentru dotarea biroului dvs. Structura are un lonjeron care o stabilizeaza, iar cablurile pot fi introduse prin interiorul piciorului. Talpa este prevazuta cu capace ornamentale din plastic.

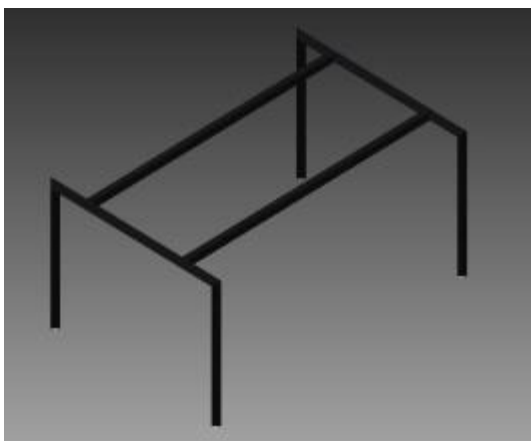
Picior pentru birou FORTE



Piciorul pt birou Forte va asigura raportul optim pret-calitate. Pe structura de picior Forte se aplica PAL. Talpa este prevazuta cu capace ornamentale din plastic.

Atentie! este necesara aplicarea unei pazii din PAL pentru stabilizarea ansamblului.

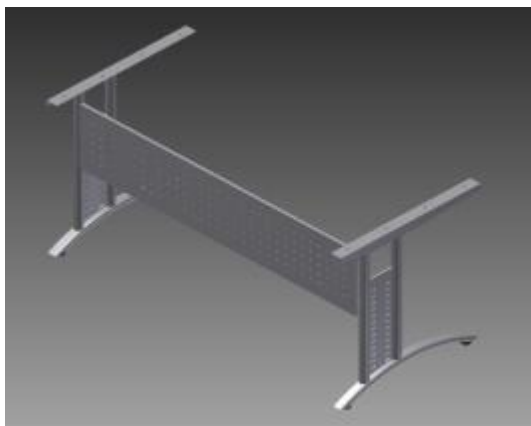
Picior pentru birou ROKK



Piciorul Rokk are un design deosebit, teava fiind taiata si sudata la unghi de 45°.

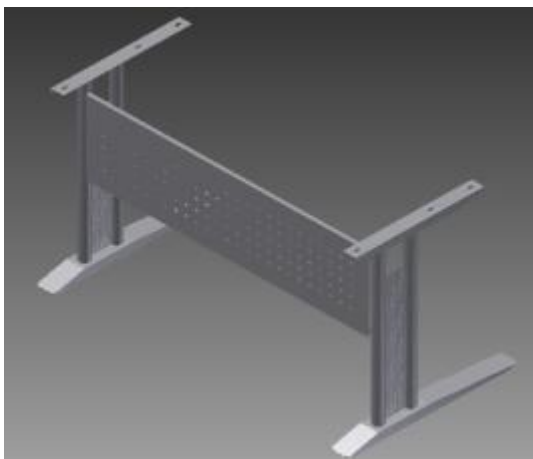
In acelasi timp, structura demontabila asigura optimizarea transportului.

Picior pentru birou INDEX



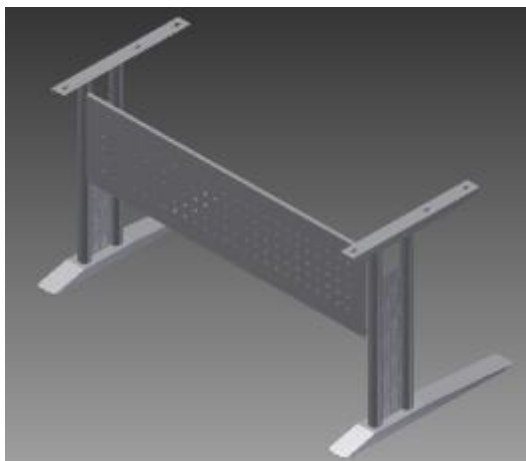
Piciorul de birou Index are un design modern si fluid, fiind prevazut cu laterale din tabla perforata ornamental. Pentru rigidizare, birourile construite pe baza acestui picior necesita pazie din PAL sau, la cerere, se poate livra o pazie din tabla perforata ornamental.

Picior pentru birou LIGHT



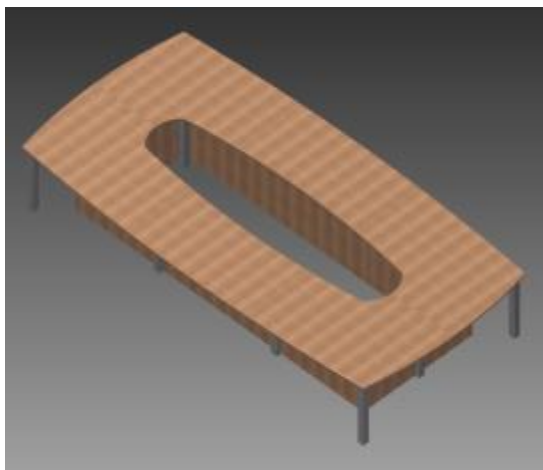
Piciorul de birou Light este prevazut cu laterale din tabla perforata ornamental. Pentru rigidizare, birourile construite pe baza acestui picior necesita pазie din PAL sau, la cerere, se poate livra o pazie din tabla perforata ornamental.

Picior pentru birou HOME



Piciorul de birou Home are talpa executata din tabla profilata si este prevazut cu laterale din tabla perforata ornamental. Pentru rigidizare, birourile construite pe baza acestui picior necesita pазie din PAL sau, la cerere, se poate livra o pazie din tabla perforata ornamental.

Masa de consiliu SILVER



Componentele gamei Silver permit constructia structurilor compuse pentru mese de consiliu, in functie de dimensiunile si solicitarile dvs.

In functie de dimensiunile finale ale constructiei, se lucreaza cu profil de otel patrat cu latura de 40, 60, 80 sau 100 mm. Structurile pot fi dotate cu orice alte accesorii din gama Silver, adica suporti pt panouri separatoare, tuneluri pentru cabluri, suporti pentru pazii etc.

Masa meeting



Masa de meeting este ideala pentru lobby-uri, spatii de cocktail sau alte spatii de intalnire.

Structura metalica este realizata din tabla de otel cu grosime de 10mm (talpa), profil de otel rotund (piciorul) si profil de otel rectangular (structura de sustinere a blatului).

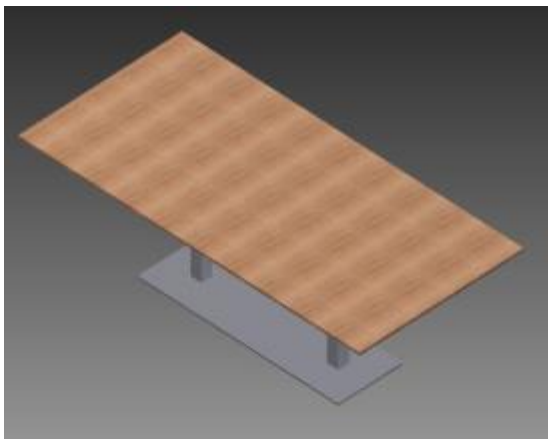
In functie de forma blatului, talpa poate fi executata si pe alte forme (patrat, triunghi etc).

Masa meeting reglabila pe inaltime (actionare pneumatica)



Masa meeting reglabila pe inaltime este produsa pe structura metalica, iar piciorul se poate inalta sau cobori la inaltime variabile, in functie de nevoile dvs. Actionarea este facuta de un amortizor (piston cu gaz) comandat de o maneta, similar actionarii scaunelor ergonomice.

Masa meeting pentru sali de consiliu



Pornind de la structura de picior masa meeting, se pot executa mese de consiliu cu diverse forme ale talpii (rectangulara, elipsoidala etc).

Talpa este executata din tabla de otel cu grosime de 10mm si asigura stabilitate maxima, inclusiv pentru blaturi din PAL de grosime mare sau din MDF.

Masa rabatabila



Masa rabatabila va permite economisirea spatiului, pentru ca blatul ei poate fi adus in pozitie verticala atunci cand nu este utilizata. De asemenea, mai multe structuri pot fi intercalate in pozitia rabatata, pentru a economisi la maxim spatiul.

Rabatirea blatului se face prin actionare manuala.

Masa este dotata cu roti cu frana pentru a permite mutarea usoara.

Paturi cu destinatie speciala

Paturi pentru spital cu rabatare electrica (trei zone)



Pat pentru spital cu rabatare electrica a zonelor pentru cap si pentru picioare (miscare in trei planuri), cu actionare pe telecomanda.

Optiuni suplimentare:

- tablii de PAL
- laterale rabatabile anticadere
- scarita retractabila de acces pentru copii
- roti cu frana
- cos pentru rufe sau bagaje (din tabla perforata) pozitionat dedesubtul patului
- laterale rabatabile anti-cadere
- suport pentru perfuzii fix, pe cadrul patului

Pat manual cu rabatare manuala (o zona)

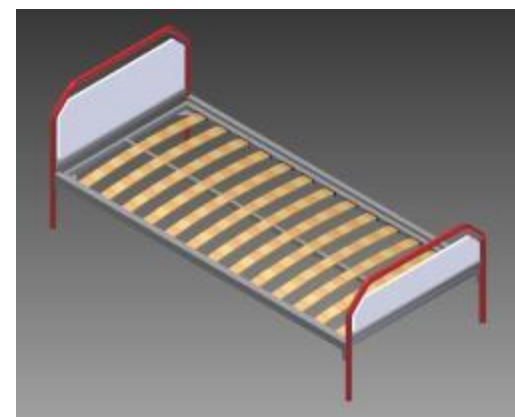


Patul pentru spital cu rabatare manuala este o varianta simplificata, care permite rabatarea manuala a zonei pentru cap.

Optiuni suplimentare:

- tablii de PAL
- laterale rabatabile anticadere
- scarita retractabila de acces pentru copii
- roti cu frana
- cos pentru rufe sau bagaje (din tabla perforata) pozitionat dedesubtul patului
- laterale rabatabile anti-cadere
- suport pentru perfuzii fix, pe cadrul patului

Pat pentru spital



Patul fix pentru spital este cea mai simpla varianta a acestui produs.

Optiuni suplimentare:

- tablii de PAL
- laterale rabatabile anticadere
- scarita retractabila de acces pentru copii
- roti cu frana
- cos pentru rufe sau bagaje (din tabla perforata) pozitionat dedesubtul patului
- laterale rabatabile anti-cadere
- suport pentru perfuzii fix, pe cadrul patului

Pat mobil pentru nou-nascuti (compatibil cu patul de spital)



Patul mobil pentru nou-nascuti este dedicat maternitatilor sau sectiilor de neo-natologie. Patutul se suprapune perfect peste patul de spital, permitand manipularea bebelusului fara ca mama sa paraseasca patul. Lateralele patutului sunt rabatabile, "peretii" fiind in totalitate transparenti, iar deplasarea se face pe roti.

Pat pentru consultatie cu rabatare manuala (doua zone)



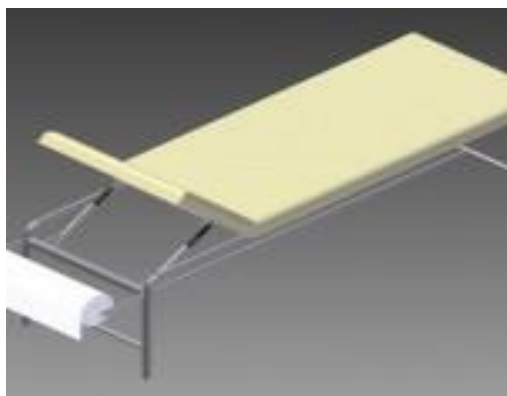
Patul pentru consultatie este dedicat cabinetelor si clinicilor medicale sau unitatilor ambulatorii din spitale. In varianta standard, patul este tapitat cu ecopiele de diverse culori.

Acest model de pat are rabatare manuala a zonelor pentru cap si picioare

Optiuni suplimentare:

- suport pentru rola de cearceaf de hartie, montat la cap sau la picioare
- rastel-suport sub pat

Pat pentru consultatie cu rabatare manuala a segmentului (o zona)

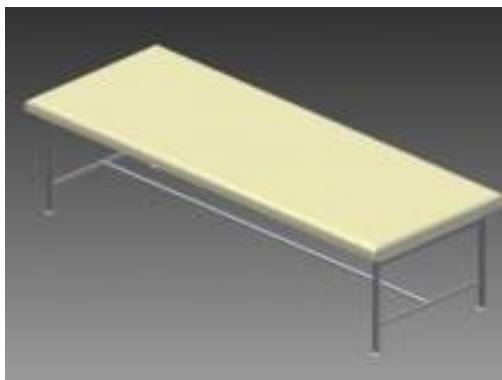


Patul de consultatie cu rabatare manuala a zonei pentru cap este varianta standard a produsului, cea mai utilizata in cabinetele de consultatii.

Optiuni suplimentare:

- suport pentru rola de cearceaf de hartie, montat la cap sau la picioare
- rastel-suport sub pat

Pat pentru consultatie

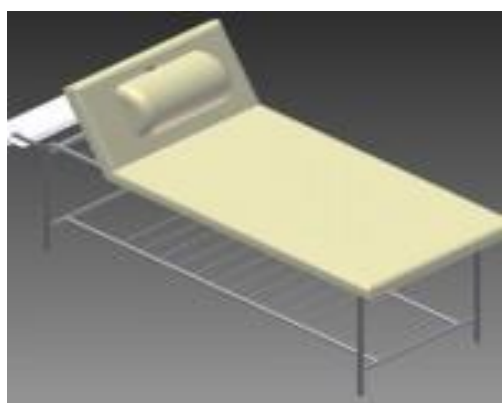


Patul pentru consultatie fix este varianta de baza a produsului.

Optiuni suplimentare:

- suport pentru rola de cearceaf de hartie, montat la cap sau la picioare
- rastel-suport sub pat

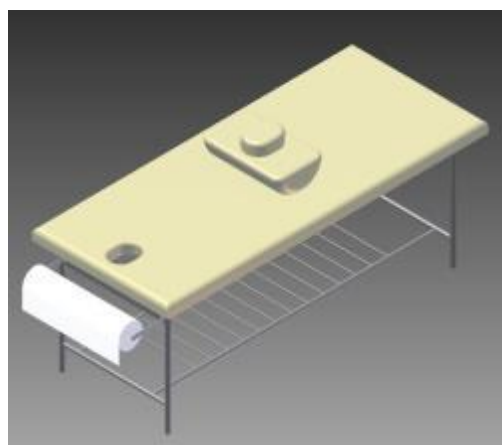
Pat pentru masaj cu rabatare manuala (una sau doua zone)



Acest produs este conceput special pentru saloanele de masaj sau spa, fiind livrat impreuna cu salteaua tapitata cu piele ecologica. De asemenea, patul este prevazut cu o deschidere care permite asezarea optima a clientului pentru masaj. Atunci cand se executa proceduri de spa, orificiul pentru fata este acoperit cu o perna semicilindrica.

Dedesubtul patului este prevazut un rastel pentru depozitare, iar la unul din capete se poate monta un suport pt role de cearceaf de hartie.

Pat pentru masaj



Varianta fixa a patului pentru masaj este varianta de baza a produsului.

Pupitre pentru elevi

Model FORTE



Pupitru scolar pe structura metalica Forte cu blat de PAL (inclus sau nu). Cu un singur set de picioare Forte pentru pupitru, se poate executa fie un pupitru individual, fie unul dublu.

Model K



Pupitrul K are un design modern, raspunzand, in acelasi timp solicitarilor specifice ale unui pupitru pentru elevi.

Produsul poate fi livrat la nivel de structura metalica sau complet echipat cu blaturi de PAL.

Receptii

Receptie LOBBY



Receptia Lobby este potrivita spatiilor ample, putand acomoda mai multe persoane.

Produsul poate fi realizat pe diverse dimensiuni. La comanda, se poate livra completa cu blaturi de PAL sau sticla.

Receptie individuala



Varianta individuala de receptie este ideala pentru spatiile mici, fiind construita pentru o persoana. Blaturile pot fi din sticla sau din PAL, iar produsul poate fi comandat la nivel de structura metalica sau ca produs finit. Dimensiunile si forma pot fi stabilite in functie de caracteristicile spatiului dvs.

Masa receptie



Masa receptie este executata cu picioare metalice din profil de otel rotund, cu flansa pentru lipirea pe blatul de sticla. Blatul este din sticla duplex sau securit, cu rotunjire pe cant.

Se poate opta pentru o pазie din tabla perforata ornamental sau pentru pregatirea receptiei in vederea aplicarii unei placi de promovare.

Accesorii pentru spatii comerciale

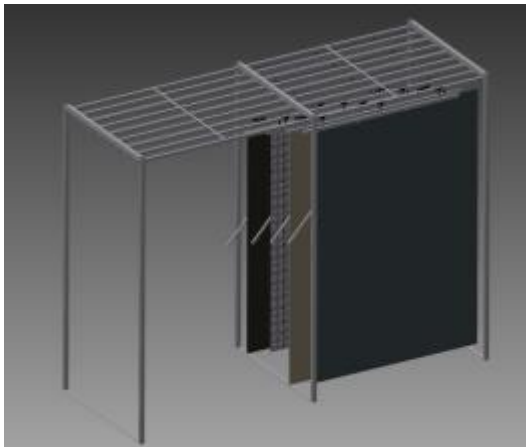
Structura display pentru carpete si mostre de mocheta



Va propunem o structura de prezentare pentru carpete sau pentru mostre de mocheta.

Aceasta structura poate fi adaptata si pentru mostre textile sau de piele si prezinta avantajul mobilitatii, putand fi positionat oriunde in spatiul dvs.

Stander in linie pentru covoare (cu una sau doua magazii)



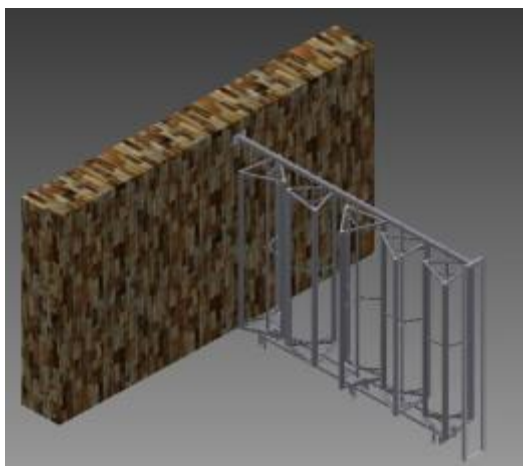
Produsul se executa in functie de spatiul avut la dispozitie. De asemenea, se poate opta pentru una sau doua magazii laterale, precum si pentru un numar variabil de sine de prezentare.

Stander pentru covoare (structura tip evantai)



Standerul pentru covoare cu structura evantai permite vizualizarea covoarelor expuse intr-o forma similara unei carti. Dimensiunea structurii si numarul de sine de expunere sunt variabile, in functie de solicitarile dvs.

Display rotativ pentru tapet sau mostre textile (pentru perete)

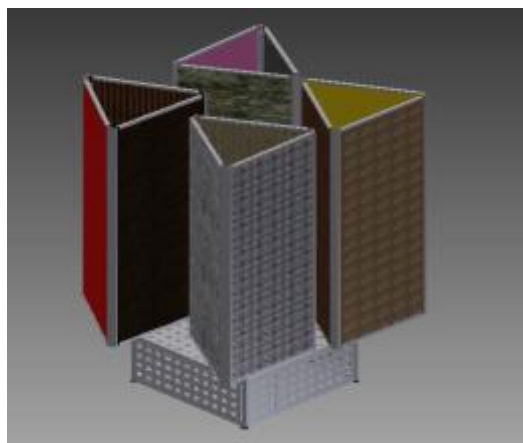


Displayul rotativ pentru mostre textile se monteaza pe verticala, cu prindere in podea, si permite expunerea de mostre de tapet, mocheta sau alte material.

Structura permite alegerea numarului de unitati de expunere in functie de spatiul dvs.

Faptul ca fiecare unitate de expunere are trei fete si se roteste va asigura o expunere maxima, dar ofera si un confort sporit pentru clienti.

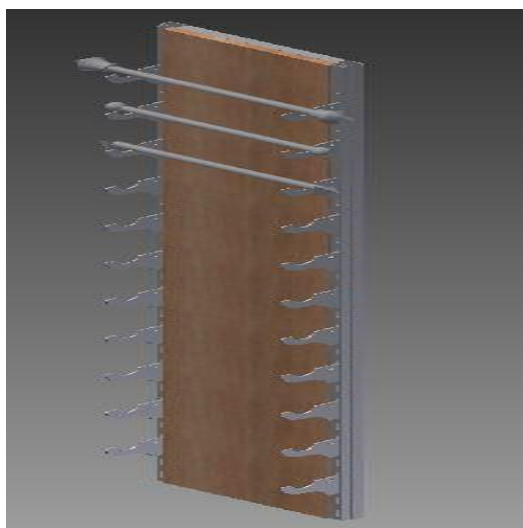
Display rotativ cu stativ (mobil)



Display-ul rotativ cu soclu este destinat spatiilor comerciale si permite expunerea mostrelor de tapet, mocheta sau textile pe 12 suprafete (patru turnuri cu cate trei fete de expunere).

Structura este montata pe un stativ ce poate fi mutat oriunde in spatiul dvs.

Display pentru galerii



Display-ul pentru galerii este un produs dezvoltat pentru magazine, care permite expunerea pe un spatiu minim a unui numar mare de modele de galerii sau de capete de galerie.

Displayul poate fi executat in functie de dimensiunile spatiului dvs, iar numarul de brate de expunere este si el variabil.

Produsul se poate livra ca structura metalica sau ca raft finit, cu inclusiv placile de PAL aplicate

Etajera pentru decoratiuni



Etajera pentru decoratiuni este o structura de expunere pentru obiecte de mici dimensiuni. Numarul de rafturi este variabil, iar pozitionarea lor poate fi decisa de dvs si poate fi schimbata in orice moment.

Produsul poate fi livrat la nivel de structura metalica sau ca produs finit, avand inclusiv placile de PAL.

Suport mobil pentru haine



Suportul mobil pentru haine este destinat spatiilor comerciale, putand fi utilizat pentru expunerea, transportul sau depozitarea hainelor.

Produsul poate fi executat pornind de la dimensiunile indicate de client.

Mese

Masa CARINA

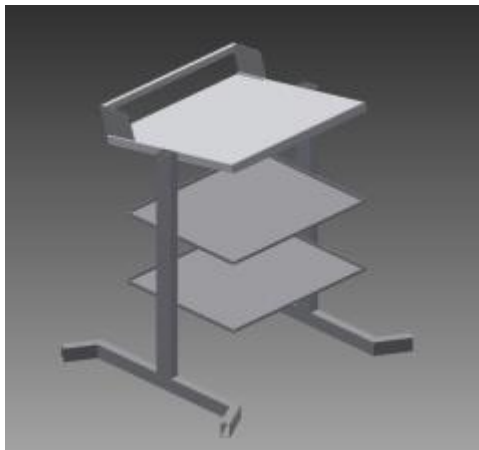


Masa Carina este realizata pe structura metalica demontabila (se poate livra in pachet plat) si poate fi echipata cu blat de PAL sau de sticla.

Poate fi utilizata ca masa de bucatarie, de cocktail, masa de meeting sau ca masa pt sali de asteptare.

Alte produse

Masuta instrumentar medical



Raft dedicat instrumentarului medical, realizat integral din metal, vopsit in camp electrostatic.

Carucioare pentru butelii



Carucioarele pentru butelii se executa in functie de dimensiunile specifice solicitate de client, putand fi realizate in varianta simpla sau dubla. Produsele sunt dotate cu roti si lant pentru securizarea buteliilor in pozitie.



Suport pentru perfuzii (cu picior)



Suportul pentru perfuzii este mobil, fiind prevazut cu picior de sustinere. Numarul de brate pentru agatare este variabil, in functie de cerinte.

Suport pentru perfuzii (cu roti)



In varianta cu roti, suportul pentru perfuzii ofera mobilitate maxima si usurinta in deplasare.

Nota:

- Fotografiile din acest catalog au titlu de prezentare; produsele pot prezenta mici diferente
- Produsele nu includ accesorii (saltele, blaturi, pazii de PAL etc).
- Prezentarea cuprinde produsele de serie. Pentru modificarea dimensiunilor sau caracteristicilor tehnice, va rugam sa ne contactati in prealabil lansarii comenzii.
- Culorile disponibile – codurile RAL
- Se ofera discount pentru volum